

màj 0724

En savoir plus sur l'identité numérique :

https://www.youtube.com/watch?v=roHMTtg9_vM

Voici les différentes étapes à suivre pour constituer votre dossier sur le site :

<https://www.moncompteformation.gouv.fr>

⇒ ÉTAPE 1

Se connecter via

<https://www.moncompteformation.gouv.fr/espace-privé/html/#/compte-utilisateur/connexion>

Vous pouvez vous connecter via France Connect +, la solution proposée par l'état pour sécuriser et simplifier certaines démarches administratives en ligne.

Si vous n'avez pas de compte, il suffit de cliquer sur le lien suivant :

<https://www.moncompteformation.gouv.fr/espace-privé/html/#/utilisateur/inscription>

Vous avez également la possibilité de télécharger l'application

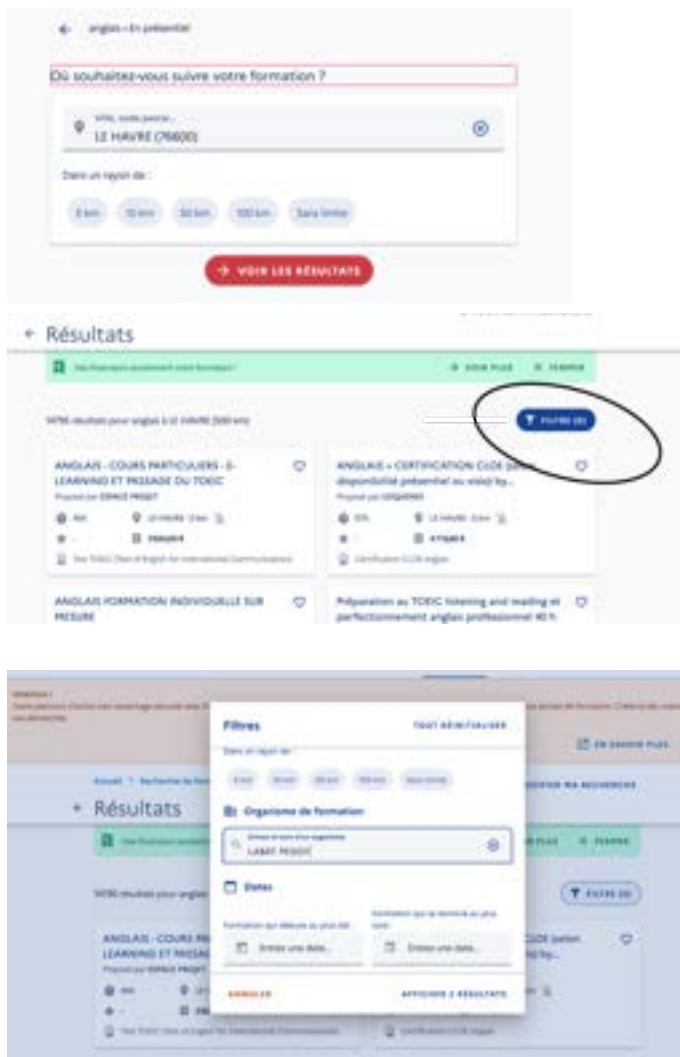


⇒ ÉTAPE 2

Rechercher une formation.



Si en présentiel :



Si, à distance, les étapes sont les mêmes.

Une fois que vous avez sélectionné la formation, vous pouvez créer votre dossier.

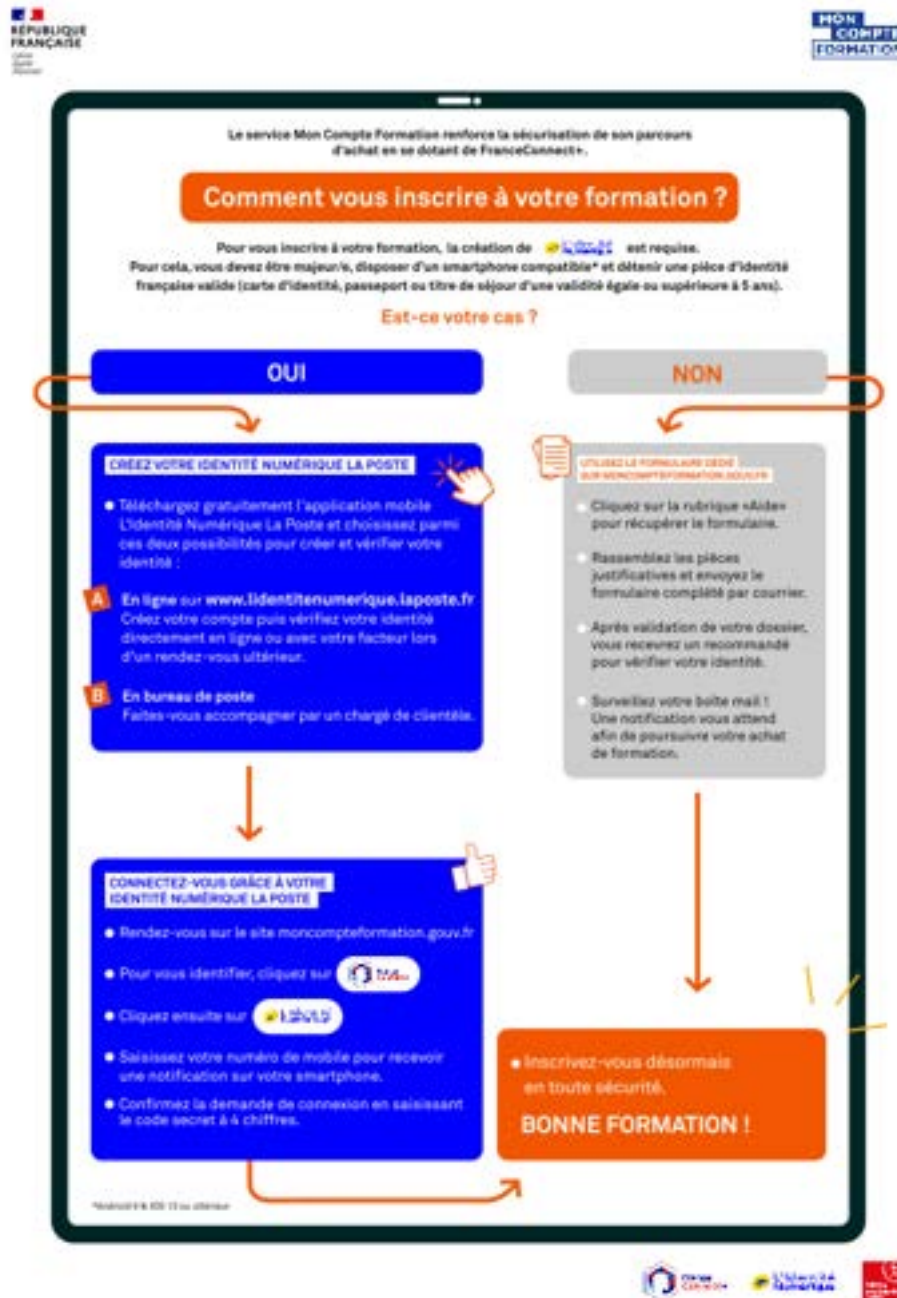
⇒ ÉTAPE 3

L'envoi de votre dossier va nous permettre d'entrer directement en contact via le site du CPF (pour le choix des dates début et fin, et l'acceptation des conditions de la plateforme).

Je prépare, de mon côté, une convention que nous signerons ensemble afin de nous mettre d'accord sur le calendrier, vos besoins plus précis etc...

Bon à savoir si vous ne remplissez pas les conditions pour utiliser FranceConnect+ :

<https://www.moncompteformation.gouv.fr/espace-public/je-ne-remplis-pas-les-conditions-pour-utiliser-franceconnect-0>





Formulaire de demande de vérification d'identité pour l'achat de formation CPF

Notice d'information à conserver par le demandeur

Avant toute transmission de cette demande par courrier, veillez à bien avoir créé un compte sur le portail Mon Compte Formation (<https://www.moncompteformation.gouv.fr/>). Aucune demande ne pourra être traitée si votre compte n'est pas créé.

Le délai entre l'envoi de ce courrier et la réception du courrier recommandé qui permettra au facteur ou au bureau de poste de valider votre identité est estimé à 4 semaines. Pour assurer un traitement rapide il est important de vérifier que votre envoi comprend bien sur des pages séparées :

- **Un justificatif d'identité**
 - Copie de carte d'identité Française ou Européenne pour l'espace Schengen,
 - Ou Copie du passeport,
 - Ou Copie du titre de séjour,
 - Ou Copie de la carte de séjour,
 - Ou Copie de la carte de résident,

- **Un justificatif de sécurité sociale**
 - Copie de la carte vitale,
 - Copie d'une attestation de droit Sécurité Sociale.

- **Le présent formulaire complété en ligne sur le PDF modifiable ou de façon manuscrite en majuscule d'imprimerie et à l'encre noire y compris les cases à cocher de motivation de la demande de vérification d'identité de façon lisible sur la page 2.**

- **Les informations qui doivent être remplies obligatoirement sont précédées d'un astérisque.**



Des questions ? 06-16-19-13-69